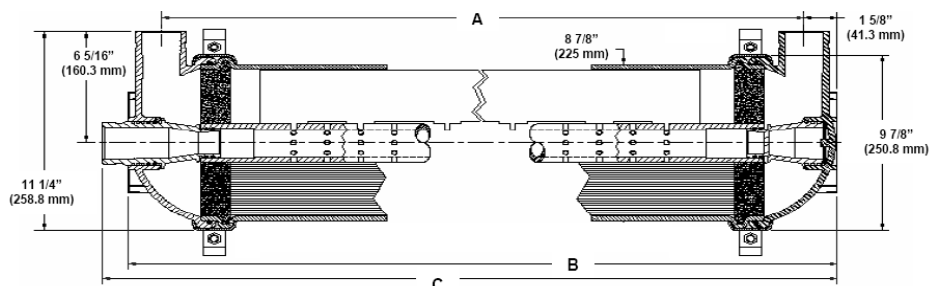


中空纤维型超滤膜组件——HYDRAcap40

性能参数 ¹	滤液流量:	7 – 17 gpm (1.5 – 3.8 m ³ /h)
	滤液浊度:	≤ 0.07 NTU
	病毒去除率:	>4 log
	细菌去除率:	>4 log
	TOC 降低率:	5-65 % ²
元件类型	结构:	中空纤维型超滤膜组件
	膜材料:	亲水性聚醚砜
	公称截留分子量:	150, 000 道尔顿
	公称膜面积:	320 ft ² (30 m ²)
	膜丝数量:	13, 200
	膜丝尺寸:	ID 0.031(0.8 mm), OD 0.055 (1.3 mm)
应用数据 ³	典型滤液流量范围:	30 – 75 gfd (51– 128 L/m ² /h)
	最大进水压力:	73 psig (5 bar)
	最大跨膜压差:	20 psig (1.4 bar)
	最大反洗跨膜压差:	20 psig (1.4 bar)
	瞬间最大耐氯浓度:	100 ppm (小于 15 分钟)
	瞬间最大耐过氧化氢浓度:	200 ppm (小于 15 分钟)
	最大耐氯性能:	200, 000 ppm-hrs
	最大瞬间原水浊度:	100 NTU
	最高运行温度:	104 °F / 40 °C
	pH 运行范围:	4.0 – 10.0
	pH 清洗范围:	1.5 – 13.0
	操作模式:	内压式, 全量或错流过滤
典型工艺条件	反洗流量:	100 – 150 gfd (170 – 255 L/m ² /h)
	反洗持续时间:	30 – 60 秒
	反洗周期:	20 – 60 分钟
	加药反洗频率:	0 – 4 次/天
	加药反洗持续时间:	1 – 30 秒
	常用消毒药剂:	NaOCl, H ₂ O ₂ , ClO ₂ or NH ₂ Cl
	清洗药剂:	HCl, H ₂ SO ₄ , NaOH or 柠檬酸



A, inches / mm	B, inches / mm	C, inches / mm	Pipe connections
43.0 (1092)	46 1/8 (1172)	47 1/4 (1200)	2" Victaulic

认证:

NSF61, CA-DHS and ETV-NSF Verification

注意: 全部膜元件均真空密封在聚乙烯塑料袋中并添加不大于 1.0 % 浓度的亚硫酸氢钠作为保护液。

美国海德能相信以上信息和数据是有用的和准确的。所提供的信息和数据出于良好的愿望, 但不作为保证, 因为使用我们的产品的条件和方法不受我们控制。美国海德能对于使用以上信息和数据所带来的结果和招致的损失不负有义务。用户有责任确定美国海德能产品对于用户自己的特殊用途的适用性。

2005 年 8 月 30 日版

¹ 对大多数水源适用的性能参数。

² 典型 TOC 脱除率是 5-15% (无絮凝剂), 40-65% (添加絮凝剂)。

³ 这里的限制条件是针对一般应用。为了保证膜元件的最佳性能和适用寿命, 对应特殊项目应该考虑更加保守的运行参数。